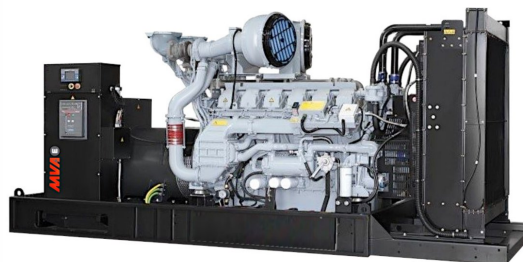


Дизельный генератор MVAE 660-BO S

Общие характеристики

Мощн. основная PRP (кВт)	480	Мощн. основная PRP (кВА)	600
Мощн. резерв. LTP (кВт)	528	Мощн. резерв. LTP (кВА)	660
Частота (Гц)	50	Сила тока ГУ (А max)	1004
Кэфф. мощности (cos φ)	0.8	Количество фаз	Три
Напряжение (В)	400/230	Запуск	Электро



Характеристики двигателя

Марка двигателя	BAUDOUIN	Модель двигателя	8M21G660/5
Тип двигателя	Турбодизель	Макс.мощность двиг. (кВт)	580
Ном.мощность двтг. (кВт)	530	Частота вращ. (об/мин)	1500
Количество цилиндров	8	Диаметр и ход поршня (мм)	127 x 165
Объём двигателя (л)	19.6	Регулировка скорости вращения	Электронная
Точность регулировки (%)	0.5	Охлаждение	Жидкостное
Топливо	Дизель	Останов при низком уровне масла	Да
Стартовое напряжение (В)	24	Расположение цилиндров	V-образный
Кэффициент сжатия	15 : 1	Впуск	Турбонаддув с охлаждением
Топливоподача	Common Rail	Автомат защиты	ABB

Расход топлива

Расход топл. при 50% нагруз. (л/ч)	64.7	Расход топл. при 75% нагруз. (л/ч)	95.4
Расход топл. при 100% нагруз. (л/ч)	124.2	Автономия при 75% нагрузке (ч)	10

Панель управления

Панель управления	Deer Sea DSE6120MKIII	Панель управления (опция)	Datakom 500MKIII
Интерфейс	ЖК экран	Основной режим работы	Контроль сети (AMF)
Режим запуска ГУ	Ручной/Авто	Зарядное устройство	DSE или Datakom
Защита от перегрузки	Да	Защита по уровню топлива	Да
Вольтметр, Частотомер, Амперметр	Да	Кнопка аварийной остановки	Да
Удаленный старт (RS)	Да	Параллельная работа	Нет

Характеристики альтернатора

Марка альтернатора	Stamford	Модель альтернатора	HCI544E
Технология	Бесщеточный	Тип возбуждения	Самовозбуждение
Модель регулятора	AS440	Точность регулировки (%)	1
Класс защиты	IP23	Класс изоляции	H
Тип соединения	Звезда	Напряжение (В)	400
Кэффициент мощности	0.8	Вес альтернатора (кг)	1543
Альтернатор (опция)	EMSA EGK355-470N		

Технологические жидкости и элементы двигателя

Тип масла	SAE 15W40	Объём масла (л)	45
Тип охлаждающей жидкости	Антифриз	Объём охлаждающей жидкости (л)	101
Воздушный фильтр	Картридж бумажный	Количество АКБ	2
Тип и напряжение АКБ (В)	Необслуживаемые, 12	Топливный фильтр	Основной

Особенности конструкции

Объём топливного бака (л)	1035	Габариты, ДхШхВ (мм)	3500 x 1718 x 2040
Вес Нетто (кг)	4433	Уровень шума, 7м (дБА)	>110

*Производительность указана при температуре 25 °С, высоте 1-1000 м. над уровнем моря, относит. влажность 30%, атмосфер. давление 100 кПа (1 бар). На линейной и нелинейной нагрузке по правилам ISO 8528-1, ISO 3046, EN 60034-1. Расходы топлива номинальные, к удельному весу 0,850 кг/л. Значения шума ±5% относятся к замерам в открытом поле по ISO 3746. Указанная мощность DC соответствует топологии Uptime Institute Tier III и Tier IV.

PRP: мощность, доступная для ограниченного кол-ва часов в год для использования с переменной нагрузкой, в соответствии с ISO 8528-1.
LTP: мощность, доступная для использования в экстренных ситуациях при переменной нагрузке, в соответствии с ISO 8528-1. Перегрузка не допускается.

*Производитель может вносить изменения в модель, технические характеристики, цвет, оборудование и аксессуары без предварительного уведомления.

